

Elkuch Waste Solutions

Trockenmüllentsorgungsanlage



Technische Angaben

Papier, Kleider, Dosen, Flaschen, organische Stoffe wie Essensresten und Grünabfälle werden mit dem automatischen Trockenmüllsystem wirtschaftlich und ökologisch entsorgt.

Eingabestation (Varianten)

Absaugstation: aus Edelstahl, Mülldurchsatz max. 20m³/h, Schalldruckpegel 70 dB(A).

Einwurfschacht: aus Edelstahl, mit Müll-Förderband, Durchsatz max. 20 m³/h, Schalldruckpegel 70 dB(A).



Zyklon (Trennung Förderluft - Müll)

Gesamtvolumen: 1500 lt

Kapazität: 0.75m³

Auslass: Zellwandschleuse



Vakuumpumpe

Typ: Wasserringpumpe

Leistung: ca. 60 kW

Fördermenge: max. 4500 m³/h

Vakuum: ca. 0.65 bar

Schalldruckpegel: 90 dB(A)

Filtereinheit (Trennung Förderluft – Reststaub)

Durchsatz: max. 4500 m³/h

Elkuch Waste Solutions - Trockenmüllentsorgungsanlage



Be- und Entlüftung

Anschluss: an zentrale Filtereinheit

Transportleitungen

Förderleitung: ab DN 200

Ansaugleitung: DN 300

Armaturen: elektropneumatisch



Steuerung / Visualisierung

Steuerung: Siemens S7-300

Bedienung: manueller Betrieb, Automatischer Betrieb

Parametrisierung: Zentral von OP-Panel

Anschlüsse: Bus-System

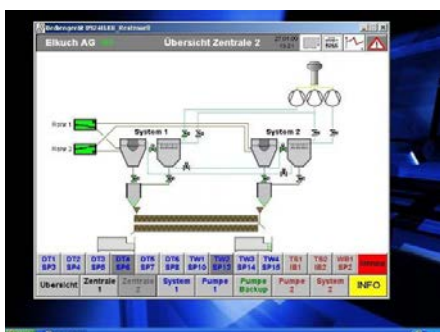
Visualisierung: Lauer WOP-IT

Bedienung: Touchscreen

Fernzugriff: Isonet

Leistung: ab 45 kW

Druckluft: 2000 l/min bei 10 bar



Optionen

Verteilschneck: Müllverteilung in Container

Presscontainer: 5.5 kW 24 m³

Ursprungsland: Schweiz